

Boletim de preço de MOÇAMBIQUE

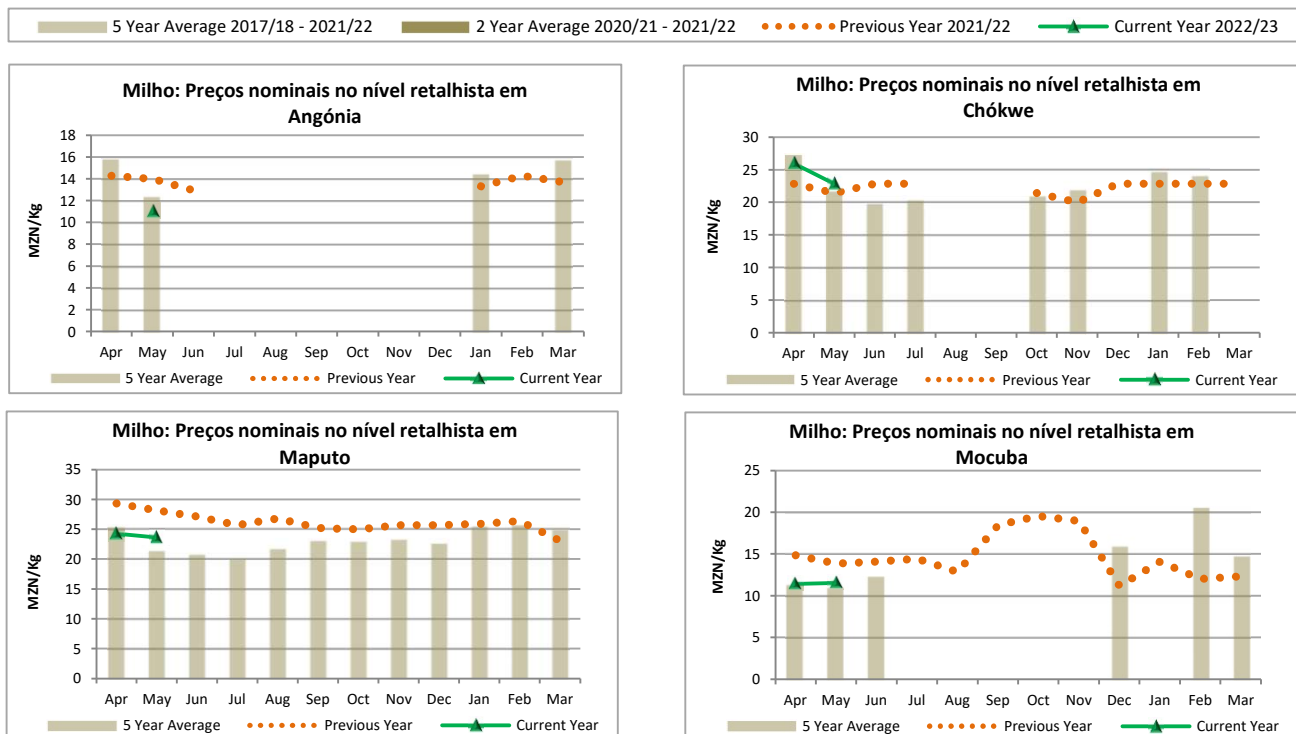
Junho 2022

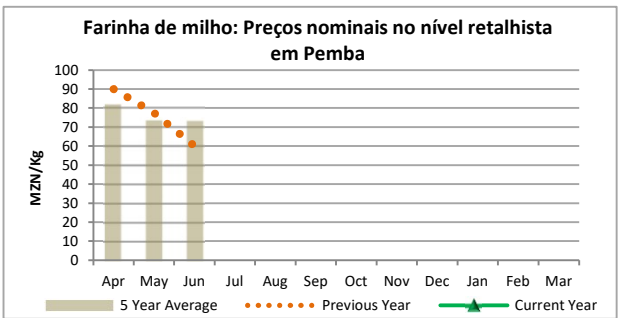
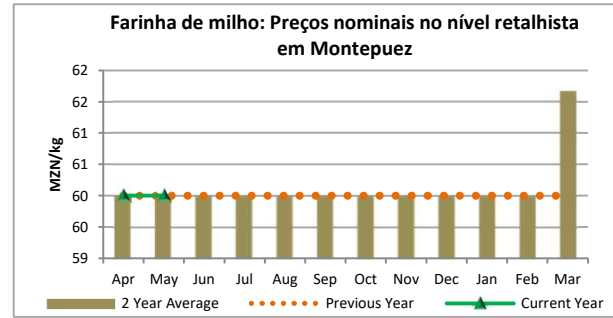
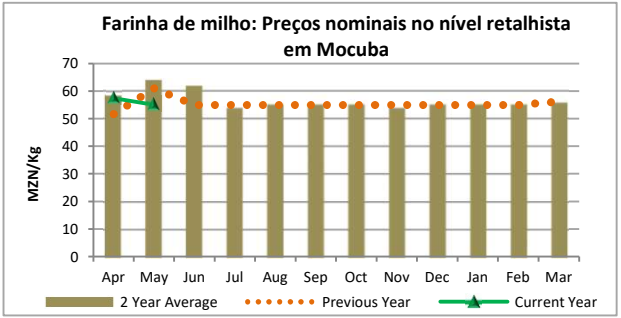
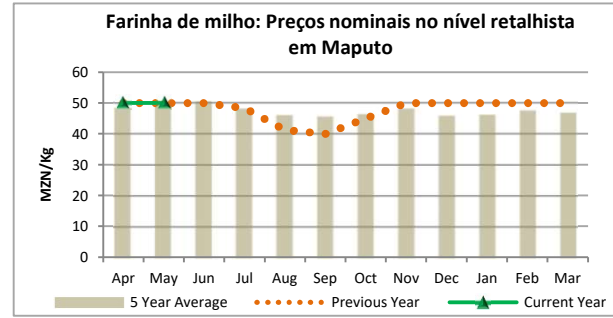
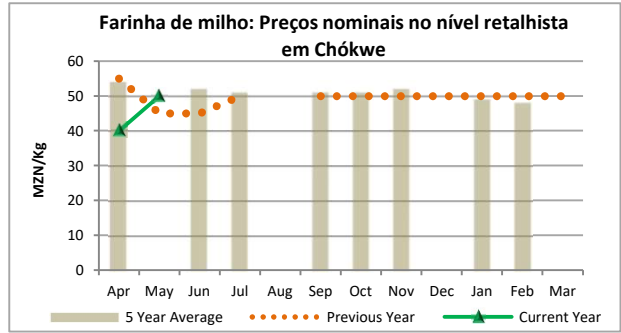
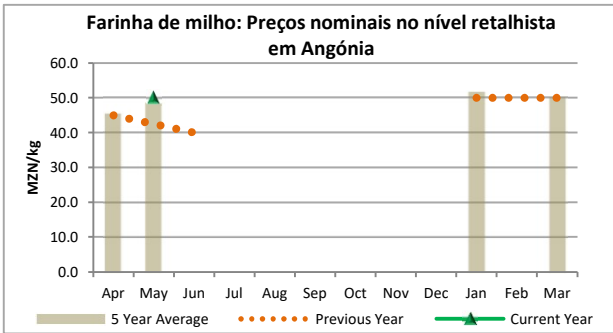
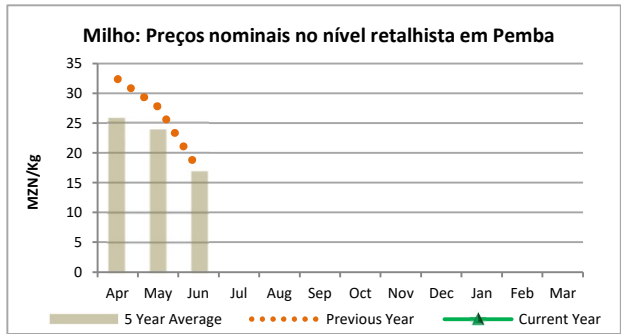
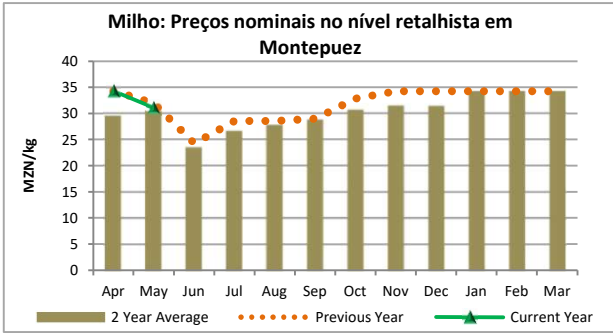
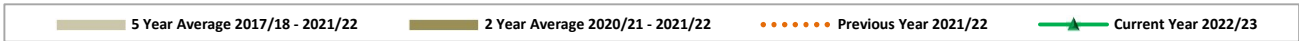
A Rede dos Sistemas de Aviso Prévio contra Fome monitora as tendências dos preços dos alimentos básicos nos países mais vulneráveis à insegurança alimentar. Para cada país e região da FEWS NET, o Boletim sobre os Preços fornece um conjunto de gráficos que mostram a variação mensal dos preços durante o ano comercial em curso em determinados centros urbanos, permitindo aos usuários comparar as tendências actuais, com ambas a média de cinco anos, indicativo de tendências sazonais, e os preços no ano anterior.



Fonte: FEWS NET agradece ao Sistema de Informação de Mercados Agrários (SIMA) da Direcção de Cooperação e Mercados (DCM) do Ministério da Agricultura e Desenvolvimento Rural (MADER) da República de Moçambique, pelos dados e informações usados

Milho, farinha de milho e arroz são os alimentos mais importantes para os pobres. O milho é o alimento básico para os pobres, com a farinha de milho a desempenhar o papel mais importante como substituto. O arroz é também usado como alimento básico alternativo uma vez que concorre com a farinha de milho e é importante para todos os grupos de riqueza particularmente para os médios e os mais ricos. Cada um dos mercados aqui representado actua como indicador para uma região maior. Tete é representativo para a província com o mesmo nome, Nampula e Pemba são os mais importantes no norte e representam a região, sendo que Nampula tem ligações com o interior das províncias de Zambézia e Nampula e da zona costeira de Nampula. Mocuba é o mercado principal da província da Zambézia e zonas circunvizinhas com fortes ligações com Milange na fronteira com Malawi e a cidade de Quelimane. Beira tem ligações com mercados de Gorongosa e Chimoio sendo que ambos os mercados de Gorongosa e Chimoio tem fortes ligações com mercados do sul. Os mercados de Chókwe, Maxixe e Maputo no sul estão ligados aos mercados da região centro. Chókwe é o mercado de referência para a zona sul, exceptuando a capital Maputo.





5 Year Average 2017/18 - 2021/22 2 Year Average 2020/21 - 2021/22 Previous Year 2021/22 Current Year 2022/23

