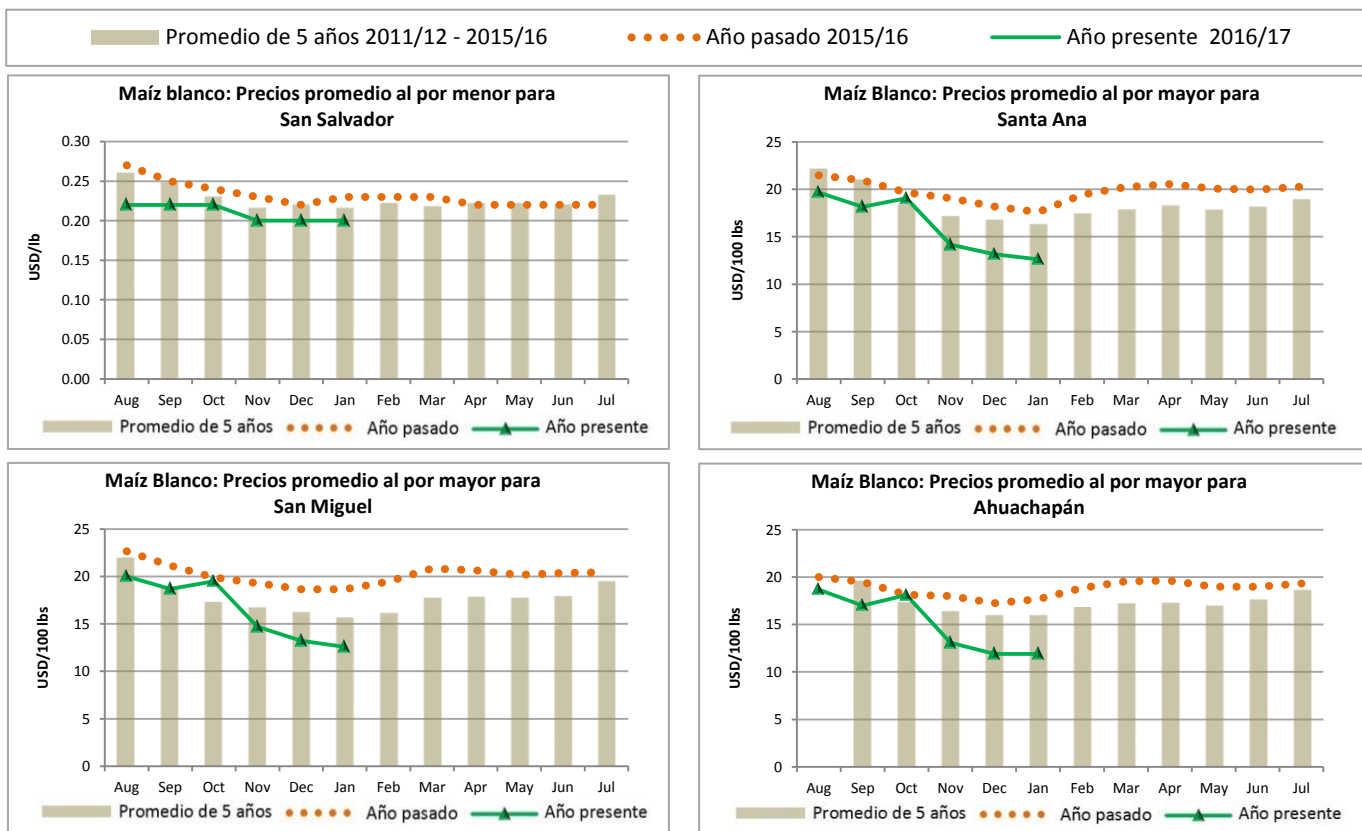


La Red de Sistemas de Alerta Temprana contra la Hambruna (FEWS NET) monitorea las tendencias de precios de granos básicos en los países vulnerables a la inseguridad alimentaria. Para cada país y región FEWS NET, el Boletín Mensual de Precios proporciona un conjunto de graficas que muestran los precios mensuales del año actual en mercados urbanos seleccionados, así permitiendo a los usuarios comparar las tendencias actuales con respecto al promedio de los últimos cinco años y el año anterior, e indicando tendencias de la temporada anterior.



La principal fuente de calorías y proteínas de la dieta salvadoreña es el maíz, el frijol y el arroz. En tiempo de estrés agudo los salvadoreños consumen sorgo. El país produce maíz, frijol y sorgo a nivel de pequeños y grandes agricultores; el arroz se obtiene mayormente a través de las importaciones. El Mercado Central de Gerardo Barrios en San Salvador, la ciudad capital, es el principal mercado del país y también el mercado regional que puede influir en los precios de Guatemala, Honduras y Nicaragua. Santa Ana y Ahuachapán son mercados importantes en la región de occidente, que tienen importantes relaciones comerciales con Guatemala. La Unión es un mercado regional importante en el oriente y tiene relaciones comerciales con Honduras y Nicaragua. San Miguel, Usulután y San Vicente son importantes mercados regionales y mercados de acopio para el maíz y el frijol producidos a nivel nacional. En el oriente, Santa Ana y Ahuachapán son mercados importantes para el comercio con Guatemala.



FEWS NET reconoce con gratitud el Ministerio de Agricultura y Ganadería (MAG), la Dirección General de Estadística y Censos (DIGESTYC), y el Ministerio de Economía.

Promedio de 5 años 2011/12 - 2015/16      ●●●●● Año pasado 2015/16      —▲— Año presente 2016/17

